



ZEBRA

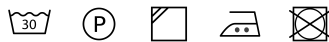
Lisa Larsons ZEBRA i en härlig linnekvalitet som lämpar sig för möbel och dekoration. Klassiskt motiv designat av Lisa Larson.

ÖKO-TEX® certifierat.

Användningsområden:

Dekorationstextil, Textil, sängkappor & överkast, Möbiltyg lättare slitage

Bredd:	140 cm ±2 cm	Färghärdighet mot gnidning - torr:	4-5 (ISO 105-X12)
Innehåll:	63% Bomull, 37% Linne	Färghärdighet mot gnidning - våt:	3 (ISO 105-X12)
Vikt (g/m ²):	380 ± 5 %	Ljusåktethet:	3-5 (ISO 105-B02)
Tryckt mönster:	Ja	Sömnskridning Varp:	6 mm (ISO 13936-2)
Öko-Tex certifikat:	971521.O	Sömnskridning Väft:	3 mm (ISO 13936-2)
Brandtest:	BS 5852-1 Source 0, Cal TB 117	Dragbrottsgräns Varp:	960 N (ISO 13934-1)
Martindale:	32500 (ISO 12947-2)	Dragbrottsgräns Väft:	1100 N (ISO 13934-1)
Pilling:	4, 2000 Cykler (ISO 12945-2)	Dimensionsändring Varp:	- 2,0 %
		Dimensionsändring Väft:	- 2,0 %





ZEBRA Svart/Orange
på 9999 Cream
9000112



ZEBRA Svart/Orange
på 3790 Linen
9000113



ZEBRA Svart på 9999
Cream
9000114



ZEBRA Svart på Grå
tryck på 9999 Cream
9000115



ZEBRA Grå på Lime
tryckt på 9999 Cream
9000116



ZEBRA

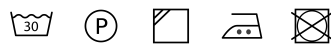
Lisa Larsons ZEBRA i en härlig linnekvalitet som lämpar sig för möbel och dekoration. Klassiskt motiv designat av Lisa Larson.

ÖKO-TEX® certifierat.

Användningsområden:

Dekorationstextil, Textil, sängkappor & överkast, Möbeltyg lättare slitage

Bredd:	140 cm ±2 cm	Färghärdighet mot gnidning - torr:	4-5 (ISO 105-X12)
Innehåll:	63% Bomull, 37% Linne	Färghärdighet mot gnidning - våt:	3 (ISO 105-X12)
Vikt (g/m ²):	380 ± 5 %	Ljusåktethet:	3-5 (ISO 105-B02)
Tryckt mönster:	Ja	Sömnskridning Varp:	6 mm (ISO 13936-2)
Öko-Tex certifikat:	971521.O	Sömnskridning Väft:	3 mm (ISO 13936-2)
Brandtest:	BS 5852-1 Source 0, Cal TB 117	Dragbrottsgräns Varp:	960 N (ISO 13934-1)
Martindale:	32500 (ISO 12947-2)	Dragbrottsgräns Väft:	1100 N (ISO 13934-1)
Pilling:	4, 2000 Cykler (ISO 12945-2)	Dimensionsändring Varp:	- 2,0 %
		Dimensionsändring Väft:	- 2,0 %





ZEBRA Svart/Orange
på 9999 Cream
9000112



ZEBRA Svart/Orange
på 3790 Linen
9000113



ZEBRA Svart på 9999
Cream
9000114



ZEBRA Svart på Grå
tryck på 9999 Cream
9000115



ZEBRA Grå på Lime
tryckt på 9999 Cream
9000116



ZEBRA

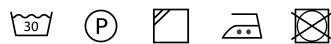
Lisa Larsons ZEBRA i en härlig linnekvalitet som lämpar sig för möbel och dekoration. Klassiskt motiv designat av Lisa Larson.

ÖKO-TEX® certifierat.

Användningsområden:

Dekorationstextil, Textil, sängkappor & överkast, Möbiltyg lättare slitage

Bredd:	140 cm ±2 cm	Färghärdighet mot gnidning - torr:	4-5 (ISO 105-X12)
Innehåll:	63% Bomull, 37% Linne	Färghärdighet mot gnidning - våt:	3 (ISO 105-X12)
Vikt (g/m ²):	380 ± 5 %	Ljusåktethet:	3-5 (ISO 105-B02)
Tryckt mönster:	Ja	Sömnskridning Varp:	6 mm (ISO 13936-2)
Öko-Tex certifikat:	971521.O	Sömnskridning Väft:	3 mm (ISO 13936-2)
Brandtest:	BS 5852-1 Source 0, Cal TB 117	Dragbrottsgräns Varp:	960 N (ISO 13934-1)
Martindale:	32500 (ISO 12947-2)	Dragbrottsgräns Väft:	1100 N (ISO 13934-1)
Pilling:	4, 2000 Cykler (ISO 12945-2)	Dimensionsändring Varp:	- 2,0 %
		Dimensionsändring Väft:	- 2,0 %





ZEBRA Svart/Orange
på 9999 Cream
9000112



ZEBRA Svart/Orange
på 3790 Linen
9000113



ZEBRA Svart på 9999
Cream
9000114



ZEBRA Svart på Grå
tryck på 9999 Cream
9000115



ZEBRA Grå på Lime
tryckt på 9999 Cream
9000116



ZEBRA

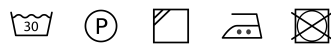
Lisa Larsons ZEBRA i en härlig linnekvalitet som lämpar sig för möbel och dekoration. Klassiskt motiv designat av Lisa Larson.

ÖKO-TEX® certifierat.

Användningsområden:

Dekorationstextil, Textil, sängkappor & överkast, Möbiltyg lättare slitage

Bredd:	140 cm ±2 cm	Färghärdighet mot gnidning - torr:	4-5 (ISO 105-X12)
Innehåll:	63% Bomull, 37% Linne	Färghärdighet mot gnidning - våt:	3 (ISO 105-X12)
Vikt (g/m ²):	380 ± 5 %	Ljusåktethet:	3-5 (ISO 105-B02)
Tryckt mönster:	Ja	Sömnskridning Varp:	6 mm (ISO 13936-2)
Öko-Tex certifikat:	971521.O	Sömnskridning Väft:	3 mm (ISO 13936-2)
Brandtest:	BS 5852-1 Source 0, Cal TB 117	Dragbrottsgräns Varp:	960 N (ISO 13934-1)
Martindale:	32500 (ISO 12947-2)	Dragbrottsgräns Väft:	1100 N (ISO 13934-1)
Pilling:	4, 2000 Cykler (ISO 12945-2)	Dimensionsändring Varp:	- 2,0 %
		Dimensionsändring Väft:	- 2,0 %





ZEBRA Svart/Orange
på 9999 Cream
9000112



ZEBRA Svart/Orange
på 3790 Linen
9000113



ZEBRA Svart på 9999
Cream
9000114



ZEBRA Svart på Grå
tryck på 9999 Cream
9000115



ZEBRA Grå på Lime
tryckt på 9999 Cream
9000116



ZEBRA

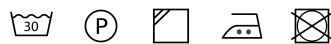
Lisa Larsons ZEBRA i en härlig linnekvalitet som lämpar sig för möbel och dekoration. Klassiskt motiv designat av Lisa Larson.

ÖKO-TEX® certifierat.

Användningsområden:

Dekorationstextil, Textil, sängkappor & överkast, Möbiltyg lättare slitage

Bredd:	140 cm ±2 cm	Färghärdighet mot gnidning - torr:	4-5 (ISO 105-X12)
Innehåll:	63% Bomull, 37% Linne	Färghärdighet mot gnidning - våt:	3 (ISO 105-X12)
Vikt (g/m ²):	380 ± 5 %	Ljusåktethet:	3-5 (ISO 105-B02)
Tryckt mönster:	Ja	Sömnskridning Varp:	6 mm (ISO 13936-2)
Öko-Tex certifikat:	971521.O	Sömnskridning Väft:	3 mm (ISO 13936-2)
Brandtest:	BS 5852-1 Source 0, Cal TB 117	Dragbrottsgräns Varp:	960 N (ISO 13934-1)
Martindale:	32500 (ISO 12947-2)	Dragbrottsgräns Väft:	1100 N (ISO 13934-1)
Pilling:	4, 2000 Cykler (ISO 12945-2)	Dimensionsändring Varp:	- 2,0 %
		Dimensionsändring Väft:	- 2,0 %





ZEBRA Svart/Orange
på 9999 Cream
9000112



ZEBRA Svart/Orange
på 3790 Linen
9000113



ZEBRA Svart på 9999
Cream
9000114



ZEBRA Svart på Grå
tryck på 9999 Cream
9000115



ZEBRA Grå på Lime
tryckt på 9999 Cream
9000116



ZEBRA

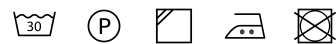
Lisa Larsons ZEBRA i en härlig linnekvalitet som lämpar sig för möbel och dekoration. Klassiskt motiv designat av Lisa Larson.

ÖKO-TEX® certifierat.

Användningsområden:

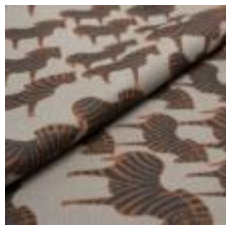
Dekorationstextil, Textil, sängkappor & överkast, Möbiltyg lättare slitage

Bredd:	140 cm ±2 cm	Färghärdighet mot gnidning - torr:	4-5 (ISO 105-X12)
Innehåll:	63% Bomull, 37% Linne	Färghärdighet mot gnidning - våt:	3 (ISO 105-X12)
Vikt (g/m ²):	380 ± 5 %	Ljusåktethet:	3-5 (ISO 105-B02)
Tryckt mönster:	Ja	Sömnskridning Varp:	6 mm (ISO 13936-2)
Öko-Tex certifikat:	971521.O	Sömnskridning Väft:	3 mm (ISO 13936-2)
Brandtest:	BS 5852-1 Source 0, Cal TB 117	Dragbrottsgräns Varp:	960 N (ISO 13934-1)
Martindale:	32500 (ISO 12947-2)	Dragbrottsgräns Väft:	1100 N (ISO 13934-1)
Pilling:	4, 2000 Cykler (ISO 12945-2)	Dimensionsändring Varp:	- 2,0 %
		Dimensionsändring Väft:	- 2,0 %





ZEBRA Svart/Orange
på 9999 Cream
9000112



ZEBRA Svart/Orange
på 3790 Linen
9000113



ZEBRA Svart på 9999
Cream
9000114



ZEBRA Svart på Grå
tryck på 9999 Cream
9000115



ZEBRA Grå på Lime
tryckt på 9999 Cream
9000116

-
-
-

Necessary