



## Wooly

Wooly vävs av återvunnen ull. Det kan vara överblivet material från konfektionstillverkning eller andra ullprodukter som återvunnits. Varje producerat kilo av ren ny ull genererar 9 kg koldioxid. Att processa 1 kilo återvunnen ull genererar endast 0,5 kg koldioxid. Positiv miljöpåverkan tack vare mindre vattenförbrukning, energi och lägre CO2 påverkan. Wooly är certifierat enligt Global Recycled Standard (GRS).

Ullen färgas inte med vatten, utan med hjälp av att kombinera garn från återvunna kläder i olika färger får textilierna sina vackra nyanser.

Användningsområden:

Dekorationstextil, Möbiltyg offentlig miljö, Gardin och draperi, Möbiltyg, Textil, sängkappor & överkast



Wooly 2019 marine  
1038802



Wooly 1011 bottle  
green  
1038803



Wooly 1002 koks  
1038804



Wooly 1008 brown  
1038806



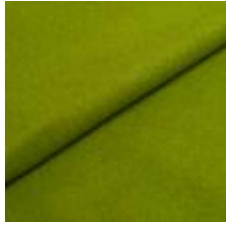
Wooly 1042 grafit  
1038807



Wooly 1016 bone  
1038810



Wooly 1044 cerise  
1038811



Wooly 2079 green  
1038813



Wooly 1037 sand  
1038816



Wooly 1000 light grey  
1038817



Wooly 2240 petrol  
1038822



Wooly 1010 forest  
1038823



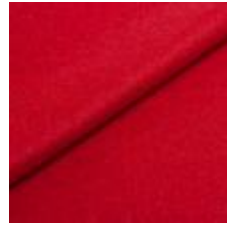
Wooly 2151 beige  
1038826



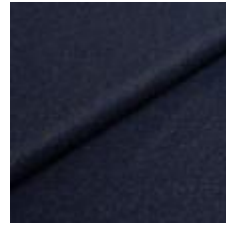
Wooly 2012 B terra  
1038831



Wooly 1026 light  
brown  
1038836



Wooly 2011 tulip  
1038841



Wooly 1007 navy  
1038842



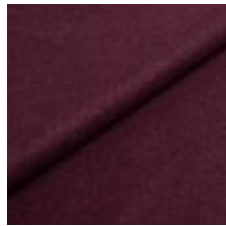
Wooly 1003 black  
1038844



Wooly 1001 antracit  
1038847



Wooly 2238  
aubergine  
1038861



Wooly 2014 plum  
1038871



Wooly 2020 lilac  
melange  
1038881



Wooly 2255 dark lilac  
1038891



Wooly Plus 2270  
Lime  
1039001



Wooly Plus 2252 Soft  
green  
1039002



Wooly Plus 9759 Leaf  
1039003



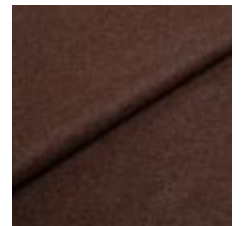
Wooly Plus 2269  
Emerald  
1039004



Wooly Plus 2256 Ivory  
melange  
1039005



Wooly Plus 9202  
Taupe  
1039007



Wooly Plus 1008 B  
Ebony  
1039008



Wooly Plus 2272  
Dijon  
1039009



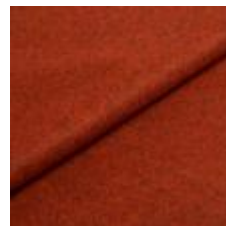
Wooly Plus 9145  
Pumpkin  
1039010



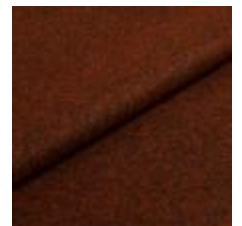
Wooly Plus 2278  
Orange melange  
1039011



Wooly Plus 2016 B  
Dark terracotta  
1039012



Wooly Plus 1040  
Brick melange  
1039013



Wooly Plus 2153 Java  
melange  
1039014



Wooly Plus 2011 B  
Red  
1039015



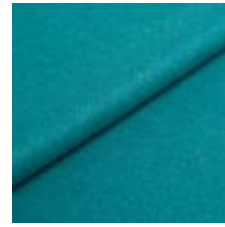
Wooly Plus 9872 Pink  
1039016



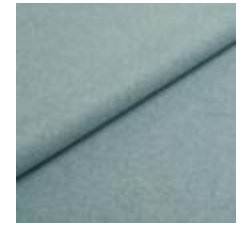
Wooly Plus 0091  
Berry  
1039017



Wooly Plus 0106  
Turquoise  
1039018



Wooly Plus 2287 Opal  
1039019



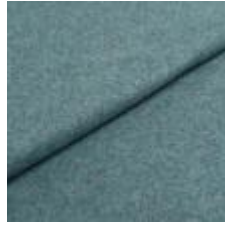
Wooly Plus 9860 Soft  
blue  
1039021



Wooly Plus 2279  
Ocean  
1039022



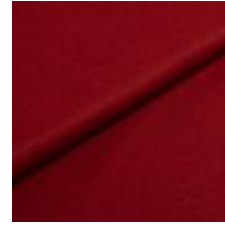
Wooly Plus 9233  
Wine  
1039023



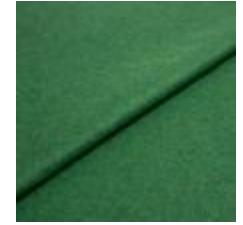
Wooly Plus 2288  
Soda  
1039024



Wooly Trend 380037  
Rust  
1039025



Wooly Trend 2301  
Marsala  
1039026



Wooly Trend 2302  
Court  
1039027



Wooly Trend 840069  
Juniper  
1039028



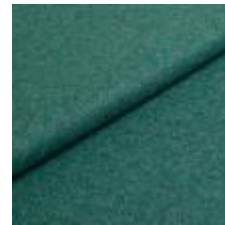
Wooly Trend 849139  
Teal  
1039029



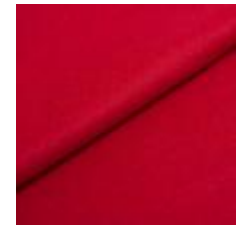
Wooly Trend 228881  
Lapis  
1039030



Wooly Trend  
22882287 Aquamarin  
1039031



Wooly Trend 842287  
Lagoon  
1039032



Wooly 2142 raspberry  
1038801

Bredd:	150 cm ±2 cm
Innehåll:	70% Återvunnen ull, 25% Polyamide, 5% Andra fibrer
Vikt (g/m <sup>2</sup> ):	400
Rullängd (m):	40
Typ:	Garnfärgat
GRS certifikat:	CU1049784GRS-2024-00072881
Brandtest:	BS 5852-1 Source 0 & 1, Cal TB 117, EN 1021-1 & 2, EN 13773
Martindale:	150000 (ISO 12947-2)
Pilling:	4 (ISO 12945-2)
Färghårdighet mot gnidning - torr:	5 (ISO 105-X12)
Färghårdighet mot gnidning - våt:	4-5 (ISO 105-X12)
Ljusäkthet:	6 (ISO 105-B02)
Sömskridning Varp:	2,8 mm (ISO 13936-2)

Sömskridning Väft:	3,5 mm (ISO 13936-2)
Dragbrottsgräns Varp:	511 N
Dragbrottsgräns Väft:	301,4 N
Rivstyrka Varp:	43 N
Rivstyrka Väft:	28,9 N
Ljudabsorption:	Klass C, $\alpha_w$ 0,70 (ISO 354)
Dimensionsändring Varp:	- 1,14 %
Dimensionsändring Väft:	- 0,67 %
Färghårdighet mot vattenfläckning:	ISO 105-E16
Färgändring:	4-5
Färghårdighet mot svett:	ISO 105-E04
Anfärgning, multifiberväv:	4
Färgändring:	4-5
Färghårdighet mot vatten:	4-5 (ISO 105-E01)

Våra ulltyger Wooly, Wooly Wide, Margrethe och Lillehammer, är framtagna utan vattenförbrukande färgningsprocess. Färger väljs och olika nyanser blandas för att nå den slutliga färgen. Mindre färgavvikelser måste betraktas som en karaktär av dessa egenskaper.



- 
- 
- 

Necessary