

Woolly

Woolly vävs av återvunnen ull. Det kan vara överblivet material från konfektionstillverkning eller andra ullprodukter som återvunnits. Varje producerat kilo av ren ny ull genererar 9 kg koldioxid. Att processa 1 kilo återvunnen ull genererar endast 0,5 kg koldioxid. Positiv miljöpåverkan tack vare mindre vattenförbrukning, energi och lägre CO2 påverkan. Woolly är certifierat enligt Global Recycled Standard (GRS).

Ullen färgas inte med vatten, utan med hjälp av att kombinera garn från återvunna kläder i olika färger får textilierna sina vackra nyanser.

Användningsområden:

Dekorationstextil, Möbiltyg offentlig miljö, Gardin och draperi, Möbiltyg, Textil, sängkappor & överkast



Wooly 2019 marine
1038802



Wooly 1011 bottle
green
1038803



Wooly 1002 koks
1038804



Wooly 1008 brown
1038806



Wooly 1042 grafit
1038807



Wooly 1016 bone
1038810



Wooly 1044 cerise
1038811



Wooly 2079 green
1038813



Wooly 1037 sand
1038816



Wooly 1000 light grey
1038817



Wooly 2240 petrol
1038822



Wooly 1010 forest
1038823



Wooly 2151 beige
1038826



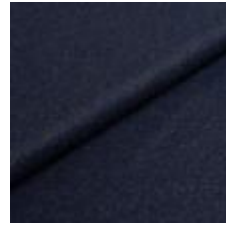
Wooly 2012 B terra
1038831



Wooly 1026 light
brown
1038836



Wooly 2011 tulip
1038841



Wooly 1007 navy
1038842



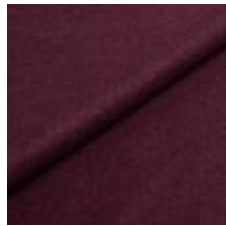
Wooly 1003 black
1038844



Wooly 1001 antracit
1038847



Wooly 2238
aubergine
1038861



Wooly 2014 plum
1038871



Wooly 2020 lilac
melange
1038881



Wooly 2255 dark lilac
1038891



Wooly Plus 2270
Lime
1039001



Wooly Plus 2252 Soft
green
1039002



Wooly Plus 9759 Leaf
1039003



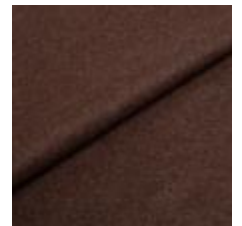
Wooly Plus 2269
Emerald
1039004



Wooly Plus 2256 Ivory
melange
1039005



Wooly Plus 9202
Taupe
1039007



Wooly Plus 1008 B
Ebony
1039008



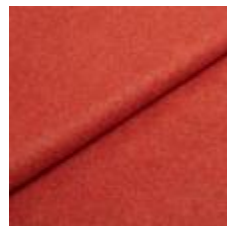
Wooly Plus 2272
Dijon
1039009



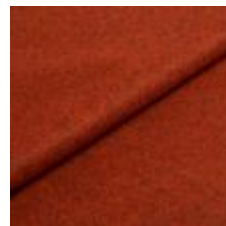
Wooly Plus 9145
Pumpkin
1039010



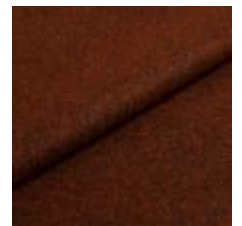
Wooly Plus 2278
Orange melange
1039011



Wooly Plus 2016 B
Dark terracotta
1039012



Wooly Plus 1040
Brick melange
1039013



Wooly Plus 2153 Java
melange
1039014



Wooly Plus 2011 B
Red
1039015



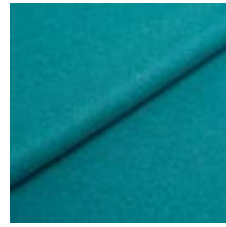
Wooly Plus 9872 Pink
1039016



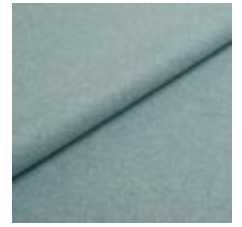
Wooly Plus 0091
Berry
1039017



Wooly Plus 0106
Turquoise
1039018



Wooly Plus 2287 Opal
1039019



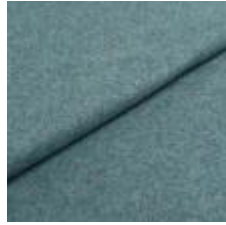
Wooly Plus 9860 Soft
blue
1039021



Wooly Plus 2279
Ocean
1039022



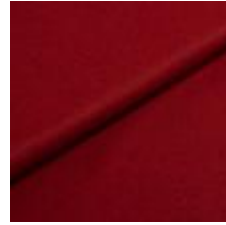
Wooly Plus 9233
Wine
1039023



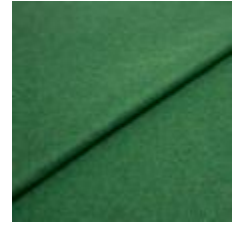
Wooly Plus 2288
Soda
1039024



Wooly Trend 380037
Rust
1039025



Wooly Trend 2301
Marsala
1039026



Wooly Trend 2302
Court
1039027



Wooly Trend 840069
Juniper
1039028



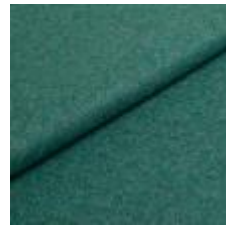
Wooly Trend 849139
Teal
1039029



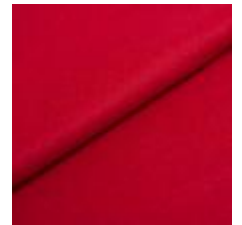
Wooly Trend 228881
Lapis
1039030



Wooly Trend
22882287 Aquamarin
1039031



Wooly Trend 842287
Lagoon
1039032



Wooly 2142 raspberry
1038801

Bredd:	150 cm ±2 cm
Innehåll:	70% Återvunnen ull, 25% Polyamide, 5% Andra fibrer
Vikt (g/m ²):	400
Rullängd (m):	40
Typ:	Garnfärgat
GRS certifikat:	CU1049784GRS-2024-00072881
Brandtest:	BS 5852-1 Source 0 & 1, Cal TB 117, EN 1021-1 & 2, EN 13773
Martindale:	150000 (ISO 12947-2)
Pilling:	4 (ISO 12945-2)
Färghårdighet mot gnidning - torr:	5 (ISO 105-X12)
Färghårdighet mot gnidning - våt:	4-5 (ISO 105-X12)
Ljusäkthet:	6 (ISO 105-B02)
Sömskridning Varp:	2,8 mm (ISO 13936-2)

Sömskridning Väft:	3,5 mm (ISO 13936-2)
Dragbrottsgräns Varp:	511 N
Dragbrottsgräns Väft:	301,4 N
Rivstyrka Varp:	43 N
Rivstyrka Väft:	28,9 N
Ljudabsorption:	Klass C, α_w 0,70 (ISO 354)
Dimensionsändring Varp:	- 1,14 %
Dimensionsändring Väft:	- 0,67 %
Färghårdighet mot vattenfläckning:	ISO 105-E16
Färgändring:	4-5
Färghårdighet mot svett:	ISO 105-E04
Anfärgning, multifiberväv:	4
Färgändring:	4-5
Färghårdighet mot vatten:	4-5 (ISO 105-E01)

Våra ulltyger Wooly, Wooly Wide, Margrethe och Lillehammer, är framtagna utan vattenförbrukande färgningsprocess. Färger väljs och olika nyanser blandas för att nå den slutliga färgen. Mindre färgavvikelser måste betraktas som en karaktär av dessa egenskaper.



-
-
-

Necessary