



## **Blues CS II**

Blues CS II är ett möbeltyg för offentlig miljö med karaktären av 3D effekt tack vare speciell vävteknik.

ÖKO-TEX® certifierat.

Användningsområden:

Dekorationstextil, Textil båt & husvagn, Möbeltyg offentlig miljö, Gardin och draperi, Möbeltyg, Textil marin miljö IMO



Blues CS II 9122  
Beige/Sand  
1002142



Blues CS II 9822  
Brown/Linen  
1002143



Blues CS II 9202  
Brown/Beige  
1002144



Blues CS II 9233  
Brown/Brown  
1002145



Blues CS II 9222  
Coffe/Black  
1002146



Blues CS II 9317  
Gold/Black  
1002147



Blues CS II 9306  
Orange/Turquoise  
1002148



Blues CS II 9302  
Orange/Brown  
1002149



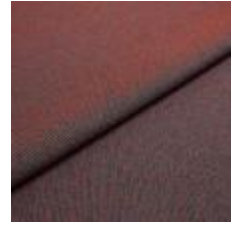
Blues CS II 9304  
Orange/Red  
1002150



Blues CS II 9301  
Orange/White  
1002151



Blues CS II 9404  
Red/Red  
1002152



Blues CS II 9406  
Red/Blue  
1002153



Blues CS II 9606  
Blue/Marine  
1002154



Blues CS II 9604  
Blue/Wine  
1002155



Blues CS II 9701  
Green/White  
1002156



Blues CS II 9711  
Green/Linen  
1002157



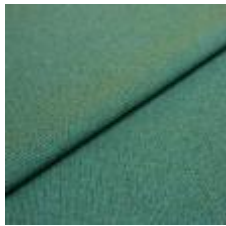
Blues CS II 9727  
Grass/Forest  
1002158



Blues CS II 9737  
Olive/Olive  
1002159



Blues CS II 9207  
Bottlegreen/Brown  
1002160



Blues CS II 9706  
Green/Turquoise  
1002161



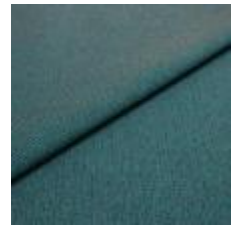
Blues CS II 9716  
Green/Petrol  
1002162



Blues CS II 9107  
Turquoise/White  
1002163



Blues CS II 9607  
Light blue/Petrol  
1002164



Blues CS II 9708  
Petrol/Brown  
1002165



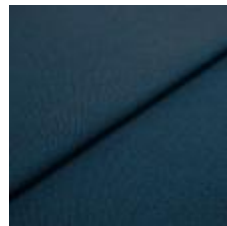
Blues CS II 9636  
Blue/Petrol  
1002166



Blues CS II 9616  
Blue/Blue  
1002167



Blues CS II 9626  
Blue/Ocean  
1002168



Blues CS II 9608  
Petrol/Black  
1002169



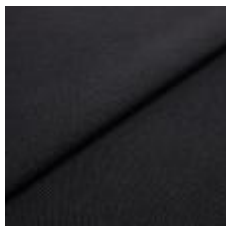
Blues CS II 9168  
Taupe/Coconut  
1002170



Blues CS II 9880  
Grey/Grey  
1002171



Blues CS II 9818  
Antracite/Grey  
1002172

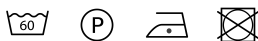


Blues CS II 9833  
Black/Black  
1002173

Bredd:	140 cm ± 2 %
Innehåll:	100% Trevira CS
Vikt (g/m <sup>2</sup> ):	490 ± 5 %
Rullängd (m):	25
Typ:	Garnfärgat
Öko-Tex certifikat:	073313.O
Eco-Label certifikat:	IT/016/032
Brandtest:	BS 5852 Crib 5, BS 7176, Cal TB 117, DIN 4102 B1, EN 1021-1 & 2, IMO 2010 FTP Code Part 8, M1
Martindale:	80000 (ISO 12947-2)
Färgändring:	4-5
Pilling:	4-5 (ISO 12945-2)
Färghärdighet mot gnidning - torr:	5 (ISO 105-X12)
Färghärdighet mot gnidning - våt:	5 (ISO 105-X12)
Ljusakthet:	7 (ISO 105-B02)

Sömnskridning Varp:	1,3 mm (ISO 13936-2)
Sömnskridning Väft:	1,0 mm (ISO 13936-2)
Dimensionsändring Varp:	- 3,0 % (ISO 5077)
Dimensionsändring Väft:	- 3,0 % (ISO 5077)
Färghärdighet mot vattentvätt:	ISO 105-C06
Anfärgning multifiberväv:	5
Färgändring:	5
Färghärdighet mot kemtvätt:	ISO 105-D01
Anfärgning multifiberväv:	5
Färgändring:	5
Färghärdighet mot vattenfläckning:	ISO 105-E16
Färgändring:	4-5
Färghärdighet mot svett:	ISO 105-E04
Anfärgning, multifiberväv:	5
Färgändring:	5

Det här materialet går att rengöra med desinficeringsmedel. Testa alltid på en mindre synlig yta innan användning. Godkända aktiva ingredienser: Väteperoxid 5%, 2-propanol 80%, Etylalkohol 80%, Natriumhypoklorit 0,5% (blekmedel), Kloramin-T 5%, Klorhexidin 0,05%. Rengör inte med något annat än det som rekommenderas.



- 
- 
- 

Nödvändiga