

Pop CS

Pop CS är en Trevira CS färgad i omgångar för att få till en melange. Pop CS är miljömärkt med Eco Label.

ÖKO-TEX® certifierat.

Användningsområden:

Dekorationstextil, Textil båt & husvagn, Möbeltyg offentlig miljö, Gardin och draperi, Möbeltyg



Pop CS 2 Blue
melange
1027302



Pop CS 3 Garden
1027303



Pop CS 5 Curry
1027305



Pop CS 6 Double
brown
1027306



Pop CS 7 Stone
1027307



Pop CS 11 Sorbet
1027311



Pop CS 12 Heaven
1027312



Pop CS 13 Green
touch
1027313



Pop CS 15 Peach
1027315



Pop CS 16 White
beach
1027316



Pop CS 17 Lead
1027317



Pop CS 21 Brick
1027321



Pop CS 22 Skyfall
1027322



Pop CS 23 Golden
green
1027323



Pop CS 25 Frozen
orange
1027325



Pop CS 26 Caramel
1027326



Pop CS 27 White
silver
1027327



Pop CS 31 Terracotta
1027331



Pop CS 36 Latte
1027336



Pop CS 43 Lagoon
1027343



Pop CS 46 Coffee
1027346



Pop CS 47 Graphite
1027347



Pop CS 51 Sundown
1027351



Pop CS 9222 Java
1027352



Pop CS 9212 Oak
1027353



Pop CS 9202 Linen
1027354



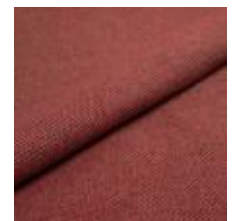
Pop CS 9203 Sunrise
1027355



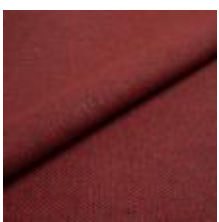
Pop CS 56 Wheat
1027356



Pop CS 9312
Chipotle
1027357



Pop CS 9412 Marsala
1027358



Pop CS 9402 Wine
1027359



Pop CS 9215 Ametist
1027360



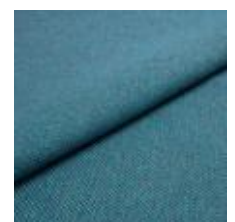
Pop CS 9205 Purple
1027361



Pop CS 9217
Aventurine
1027362



Pop CS 9227 Lily
1027363



Pop CS 9602 Petrol
1027364



Pop CS 9808 Black
1027365



Pop CS 71 Violet
1027371



Pop CS 81 Apricot
1027381

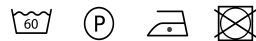


Pop CS 91 Frost
1027391

| | |
|------------------------------------|--|
| Bredd: | 150 cm ± 2 % |
| Innehåll: | 100% Trevira CS |
| Vikt (g/m ²): | 400 ± 5 % |
| Rullängd (m): | 50 |
| Typ: | Garnfärgat |
| Öko-Tex certifikat: | 073313.O |
| Eco-Lable certifikat: | IT/016/032 |
| Brandtest: | BS 5852 Crib 5, BS 7176, Cal TB 117, DIN 4102 B1, EN 1021-1 & 2, IMO 2010 FTP Code Part 8, M1, NF D 60-013 |
| Martindale: | 75000 (ISO 12947-2) |
| Färgändring: | 5 |
| Pilling: | 4-5 (ISO 12945-2) |
| Färghärdighet mot gnidning - torr: | 5 (ISO 105-X12) |
| Färghärdighet mot gnidning - våt: | 4-5 (ISO 105-X12) |
| Ljusåktethet: | 6 (ISO 105-B02) |
| Sömnskridning Varp: | 5,3 mm (ISO 13936-2) |

| | |
|------------------------------------|----------------------------|
| Sömnskridning Väft: | 2,7 mm (ISO 13936-2) |
| Ljudabsorption: | Klass C, αw 0,70 (ISO 354) |
| Dimensionsändring Varp: | - 4,5 % (ISO 5077) |
| Dimensionsändring Väft: | - 1,5 % (ISO 5077) |
| Färghärdighet mot vattentvätt: | ISO 105-C06 |
| Anfärgning multifiberväv: | 5 |
| Färgändring: | 5 |
| Färghärdighet mot kemtvätt: | ISO 105-D01 |
| Anfärgning multifiberväv: | 5 |
| Färgändring: | 5 |
| Färghärdighet mot vattenfläckning: | ISO 105-E16 |
| Färgändring: | 5 |
| Färghärdighet mot svett: | ISO 105-E04 |
| Anfärgning, multifiberväv: | 5 |
| Färgändring: | 5 |

Det här materialet går att rengöra med desinficeringsmedel. Testa alltid på en mindre synlig yta innan användning. Godkända aktiva ingredienser: Väteperoxid 5%, 2-propanol 80%, Etylalkohol 80%, Natriumhypoklorit 0,5% (blekmedel), Kloramin-T 5%, Klorhexidin 0,05%. Rengör inte med något annat än det som rekommenderas.



You control your data

We and our partners use technologies, including cookies, to collect information about you for various purposes, including:

- Necessary – makes the website usable.
- Statistics – help us understand how visitors interact with our website.
- Marketing – Used by advertisers to help us display relevant ads in other channels.

By clicking 'Accept All' you consent to all these purposes. You can also choose to indicate what purposes you will consent to using the custom selections and then click 'Accept selected'.

Decline All

Accept All

Necessary



Statistics



Marketing

